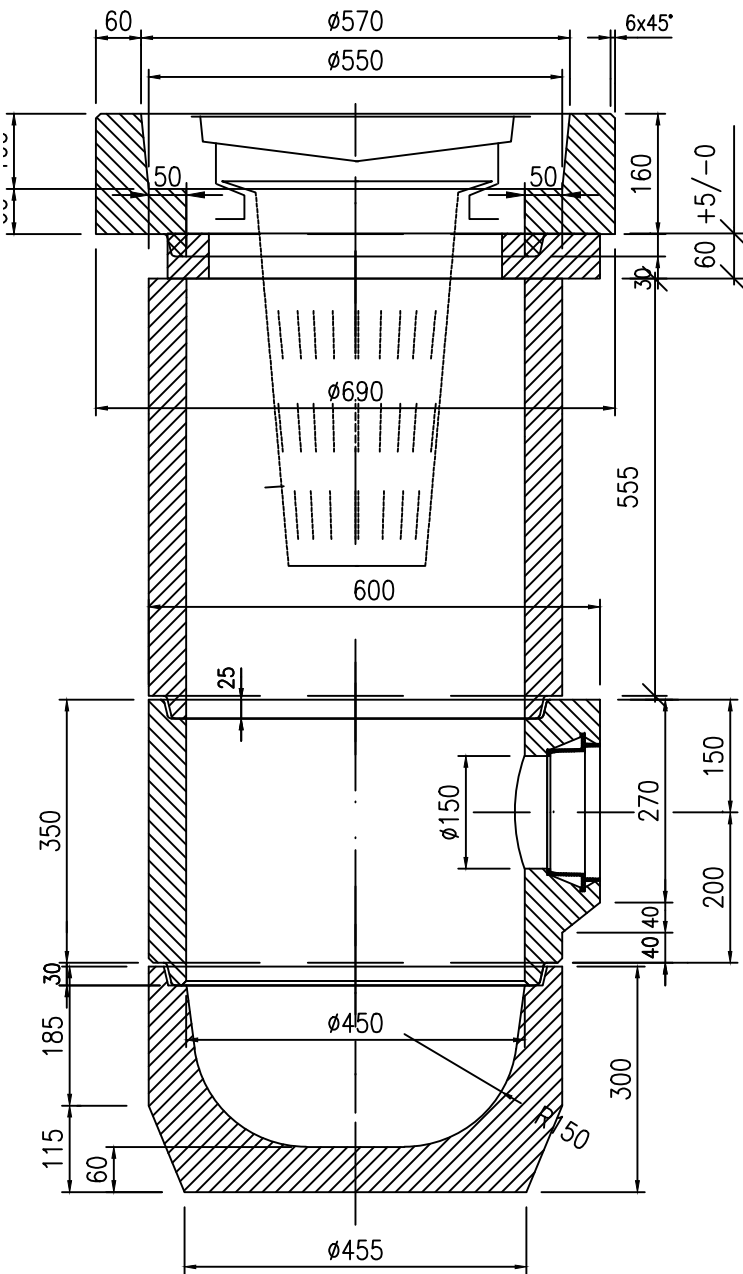


DETAIL VPUSTI



RÁM S MŘÍŽÍ D 500x500

TBV-Q 550/100 - D400

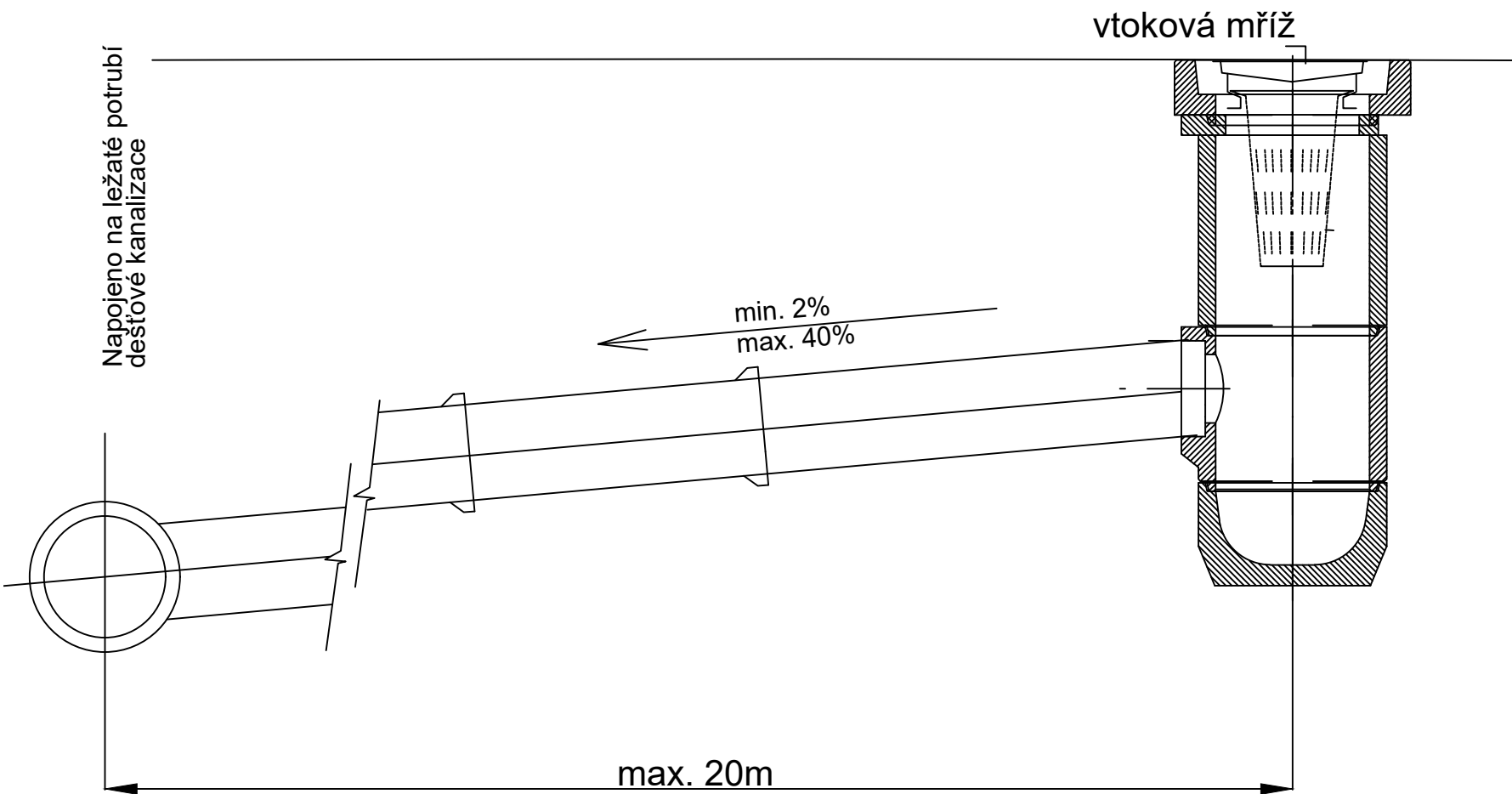
TBV-Q 390/60/10a

TBV-Q 450/555/5d

TBV-Q 450/350/3a PVC

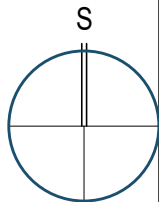
TBV-Q 450/300/2a

DETAIL NAPOJENÍ



Poznámka:

1. Ve výjimečných případech (při kolizi s jinými inž. sítěmi) lze přípojku v trase výškově lomit, ale pouze při postupném zvyšování spádu přípojky



č. parc. 1602/1, 1607/1; k.ú. Štípa [670146]		±0,000 = 273,000 m n. m. Bp	
AUTOR NÁVRHU: Ing. arch. Jan Brejcha Ing. arch. Veronika Sýkorová	VYPRACOVAL: <b>ZTI</b> Martin Jokl Habrová 941, 289 24 Milovice T: +420 606 762 662 e-mail: martinjokl@seznam.cz	ZODPOVĚDNÝ PROJEKTANT: Martin Jokl ČKAIT: 0013520	GENERÁLNÍ PROJEKTANT: <b>Masak &amp; Partner</b> Ateliér Masák & Partner, s.r.o. Rooseveltova 39/575, 160 00 Praha 6 Bubeneč, IČ: 27086631
HIP: Ing. arch. Jakub Masák			
STAVEBNÍK: ZOO a zámek Zlín-Lešná, příspěvková organizace Lukovská 112, 763 14 Zlín 12, IČ: 00090026		STUPEŇ PROJEKTU: DPS + DZS	Č. PARÉ:
AKCE: <b>NOVÁ TRASA PRO VLÁČEK</b>		DATUM: 10/2019	
ČÁST: DOKUMENTACE STAVEBNÍHO A INŽENÝRSKÉHO OBJEKTU		MĚŘÍTKO: 1:200	
PODČÁST: TECHNIKA PROSTŘEDÍ STAVEB		ČÁST: D.1	
ODDÍL: ZDRAVOTNĚ TECHNICKÉ INSTALACE		PODČÁST: D.1.4	
VÝKRES: DETAIL ULIČNÍHO VTOKU		ODDÍL: D.1.4.1	
		Č. VÝKRESU: D.1.4.1.107	